

The Agriterra logo consists of a dark blue square tilted to the right, with the word "Agriterra" in white sans-serif font. Below the square are three orange, jagged lines that resemble lightning or stylized grass blades.

Agriterra

A photograph of two men standing in a field of tall, golden-brown grasses. The man on the left is wearing a light blue long-sleeved shirt and dark brown trousers. The man on the right is wearing a light yellow short-sleeved shirt and purple trousers. They are both looking down at a small plant stem held in their hands. The background shows a line of green trees under a blue sky with scattered white clouds.

Agripooler bij Agriterra

Advies • Training • Uitwisseling

Om het inkomen van boeren en tuinders te verbeteren richt Agriterra zich op het professionaliseren van coöperaties en landbouworganisaties zodat zij goede diensten kunnen verlenen aan hun leden boeren en tuinders. Agriterra doet dit door hoogwaardige praktijkkennis over te brengen. We zenden gekwalificeerde medewerkers en leden uit het Nederlands agrarisch bedrijfsleven uit voor korte adviesopdrachten bij boerenorganisaties en -coöperaties in opkomende economieën. Onze teams ter plaatse onderhouden nauwe contacten met overheden en stakeholders en kennen de weg. Hier kunt u uw voordeel mee doen door met ons samen te werken via Agriterra's Agripool.

Onze dienstverlening past uitstekend in het MVO-beleid van vele organisaties. Uw bedrijf kan Agripool ook gebruiken om medewerkers de kans te geven hun horizon te verbreden en hun ontwikkeling een boost te geven. Zo verlenen uw mensen advies aan onze klanten, terwijl u laagdrempelig zicht krijgt op nieuwe markten.

De ideale agripooler



Agriterra begeleidt haar klanten door advisering, training en uitwisseling. Aan agripoolers worden eisen gesteld om impact te creëren. Kwaliteit van vakkennis staat hierbij vanzelfsprekend voorop. Ook communicatieve vaardigheden en een goede beheersing van de Engelse, Franse of Spaanse taal zijn essentieel. De ideale agripooler heeft gevoel voor context en verschil in culturen. Daarbij is een agripooler in staat zijn kennis over te brengen. Een informatief selectiegesprek en een taalassessment horen bij de procedure om agripooler te worden.

Hoe werkt Agripool?

Op het moment dat er een vacature is, kijken we wiens profiel daar het beste bij past. Gemiddeld genomen neemt een adviesopdracht 9 tot 12 dagen tijd in beslag. De voorbereiding van een adviesopdracht gebeurt in samenspraak met de verantwoordelijke bedrijfsadviseur. Vanzelfsprekend wordt u als agripooler zo compleet mogelijk geïnformeerd en voorbereid over het land, de klant en de opdracht. U maakt een plan van aanpak dat u steun biedt tijdens uw bezoek. Zo snel mogelijk na terugkeer levert u een rapport aan waarmee de klant verder kan.



Agriterra biedt

Agriterra neemt de organisatie en kosten van een adviesopdracht voor haar rekening. Als bedrijf wordt u vrijgesteld van de organisatorische aspecten, met uitzondering van het ter beschikking stellen van uw medewerkers of leden. Agriterra verzorgt voorafgaande, tijdens en na een adviesopdracht zoveel mogelijk randvoorwaarden; verzekering, veiligheid, reis en verblijf, inentingen en vakantie hebben onze aandacht. Daarnaast is communicatie rondom onze opdrachten belangrijk. Via media als Twitter, Facebook en blogs en vlogs houden we de wereld op de hoogte van onze activiteiten. Uw actieve bijdrage hierin stellen we op prijs.

Expertises

Agriterra werkt samen met organisaties en coöperaties in verschillende branches; van koffie tot zuivel, van honing tot bloemen, van graan tot pluimvee. Agriterra heeft haar eigen trainingen ontwikkeld op het gebied van lobby en belangenbehartiging, het creëren van eigen vermogen en marketing. Verder is er veel vraag naar advies op de volgende gebieden: ledenwerving en -binding, het opzetten van een boekhouding of voorlichtingsstructuur, strategische en businessplanning, bestuurlijke organisatie-modellen, het financieel en bestuurlijk doorlichten van organisaties.



“Juist omdat Agriterra niet met een zak geld komt, maar met advies, tref je organisaties die echt open staan voor veranderingen. Door de hands-on aanpak van Agriterra kun je in korte tijd echte verbeteringen realiseren. Wij zijn op maandag begonnen, op donderdag was al de terugkoppeling met het bestuur van de coöperatie en voordat ik in het vliegtuig stapte wist de coöperatie waar ze aan toe was en werden de contracten uitgewerkt.”

Pierre Berntsen, Directeur Agrarische Bedrijven ABN-AMRO

“Mede door het bundelen van onze krachten, zien we een positieve ontwikkeling van de kwaliteit en productiviteit van de lokale zuivelsector. Door middel van het Farmer2Farmer programma en de Agriterra Agripool delen medewerkers en leden-melkveehouders van FrieslandCampina kennis met boeren en coöperaties in Azië en Afrika en dat helpt hen echt vooruit.”

Roelof Joosten, CEO Koninklijke FrieslandCampina N.V.

“Binnen Flynth is het samenwerken met Agriterra onderdeel van ons MVO-beleid. Wie als agripooler op adviesreis gaat, neemt voor de helft vakantiedagen op, de andere helft is voor rekening van onze werkgever. Het is hard werken tijdens de adviesreizen. Wat je vooral leert, is relativeren en je blik verbreden. Je ervaart dat mensen anders denken en dat in een andere economische omgeving andere problemen spelen.”

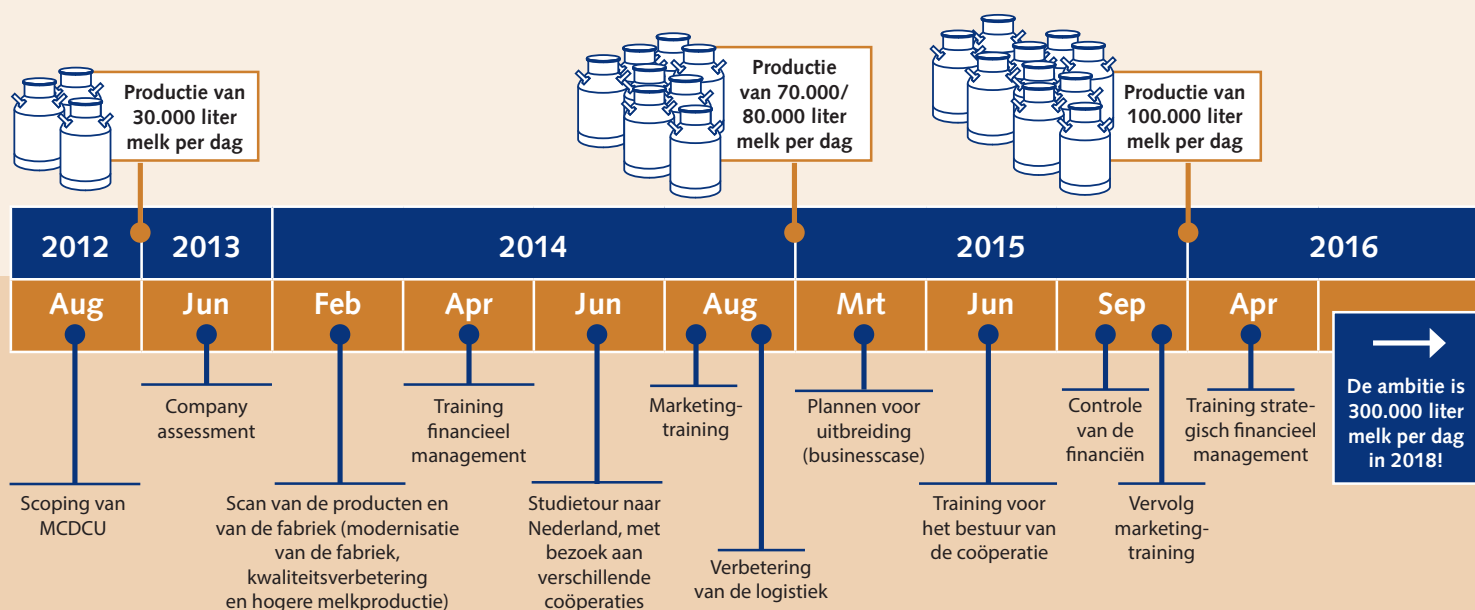
Hans Tesselaar, Senior bedrijfsadviseur Flynth

“Het belangrijkste vind ik dat de deelnemers na afloop baggage meenemen die hun coöperatie vooruit helpt. Als wij daar met onze kennis een steentje aan kunnen bijdragen, dan geeft dat ontzettend veel voldoening. En op mijn beurt leer ik veel van de coöperaties daar. De ontwikkeling gaat ontzettend snel en de ambitie ligt hoog. Dat is mooi samenwerken!”

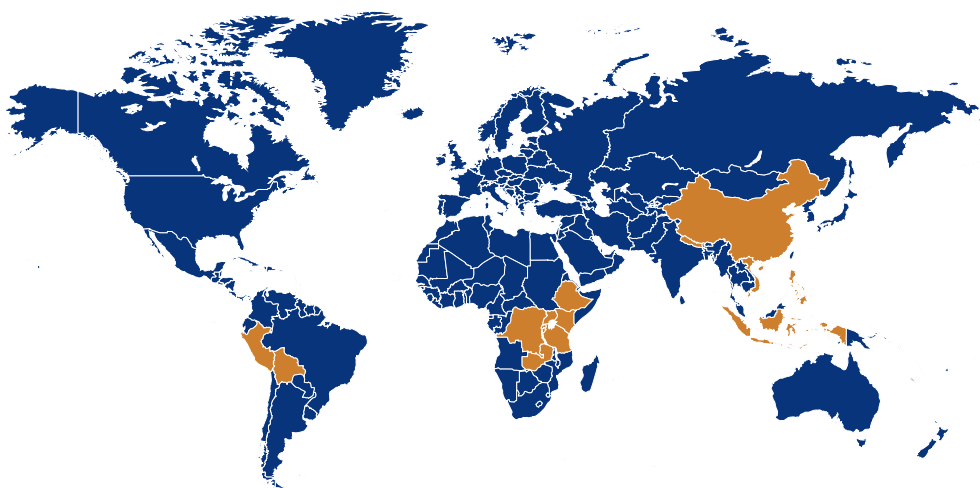
Trienke Elshof, melkveehouder en bestuurslid LTO

Van 30.000 naar 300.000 liter melk

Na een eerste kennismaking (scoping) en een uitgebreide bedrijfsanalyse (company assessment) hebben Meru Central Dairy Cooperative Union (MCDCU) in Kenia en Agriterra besloten een partnerschap aan te gaan. Gezamenlijk doel is een efficiëntieslag te maken in de verwerkingsfabriek en om het financieel management en governance van de unie van coöperaties te versterken.



Bij dit hele proces zijn agripoolers betrokken geweest van: FrieslandCampina, Agrifirm, DOC Cheese, De Samenwerking, DeltaMilk/De Graafstroom, ZLTO, Flynth, Noorderland Melk, CONO en CRV.



Focus op programmalanden

Agriterra concentreert haar activiteiten in een aantal landen en gaat daar selectief met organisaties in zee. Coöperaties moeten aan enkele eisen voldoen om met ons samen te werken. Zo moet men een minimum aantal leden hebben, de wil en potentie om zich te verbeteren en mogen fraude en corruptie geen rol spelen. We leggen de focus op een gelimiteerd aantal landen en klanten om onze klanten zo optimaal mogelijk te kunnen begeleiden en adviseren. In de landen waar we actief zijn, hebben we vestigingen met Nederlandse en lokale staf.

Uw Agripool contactpersonen:



Ingrid Koedijk
recruiter Agripool



Annemiek Gockel
recruiter Agripool

+31(0)26 354 20 72
koedijk@agriterra.org

+31(0)26 750 51 22
gockel@agriterra.org

Agriterra
Postbus 158
6800 AD Arnhem

www.agriterra.org

